

# INSTALACION DE WINDOWS 7

En este tutorial vamos a explicar detalladamente los pasos a seguir para instalar Windows 7 en nuestro equipo.

## Requerimientos o requisitos del sistema:

Deberemos tener una copia de Windows 7 y tendremos que cumplir los requerimientos mínimos del sistema:

- Procesador de 1 GHz (de 32 bits o 64 bits)
- 1 GB de memoria RAM (para versiones de 32 bits), ó 2 GB de memoria RAM (para versiones de 64 bits)
- 16 GB de espacio en el disco duro (para versiones de 32 bits), ó 20 GB de espacio en disco (para versiones de 64 bits)
- Tarjeta gráfica con soporte DirectX 9 y con driver WDDM 1.0 o superior

Pero, si queremos utilizar el modo de compatibilidad con Windows XP en Windows 7 , se elevan los requerimientos mínimos a los siguientes:

- 2 GB de memoria RAM
- 15 GB adicionales de espacio en disco duro

## 1. Pasos previos a la instalación de Windows 7

Si tenemos/cumplimos todo lo anterior, entonces podremos pasar a comenzar a instalar el sistema operativo. Para ello, introduciremos el DVD de Windows 7 y, si fuera necesario, deberemos cambiar en la BIOS el orden de arranque de dispositivos, para que se ejecute el programa de instalación de Windows 7 desde el DVD.

Una vez arrancado el programa de instalación, nos aparecerá la siguiente ventana:



Pulsamos en “Siguiente” , de forma que nos aparecerá otra ventana en la cual comenzaremos la instalación:



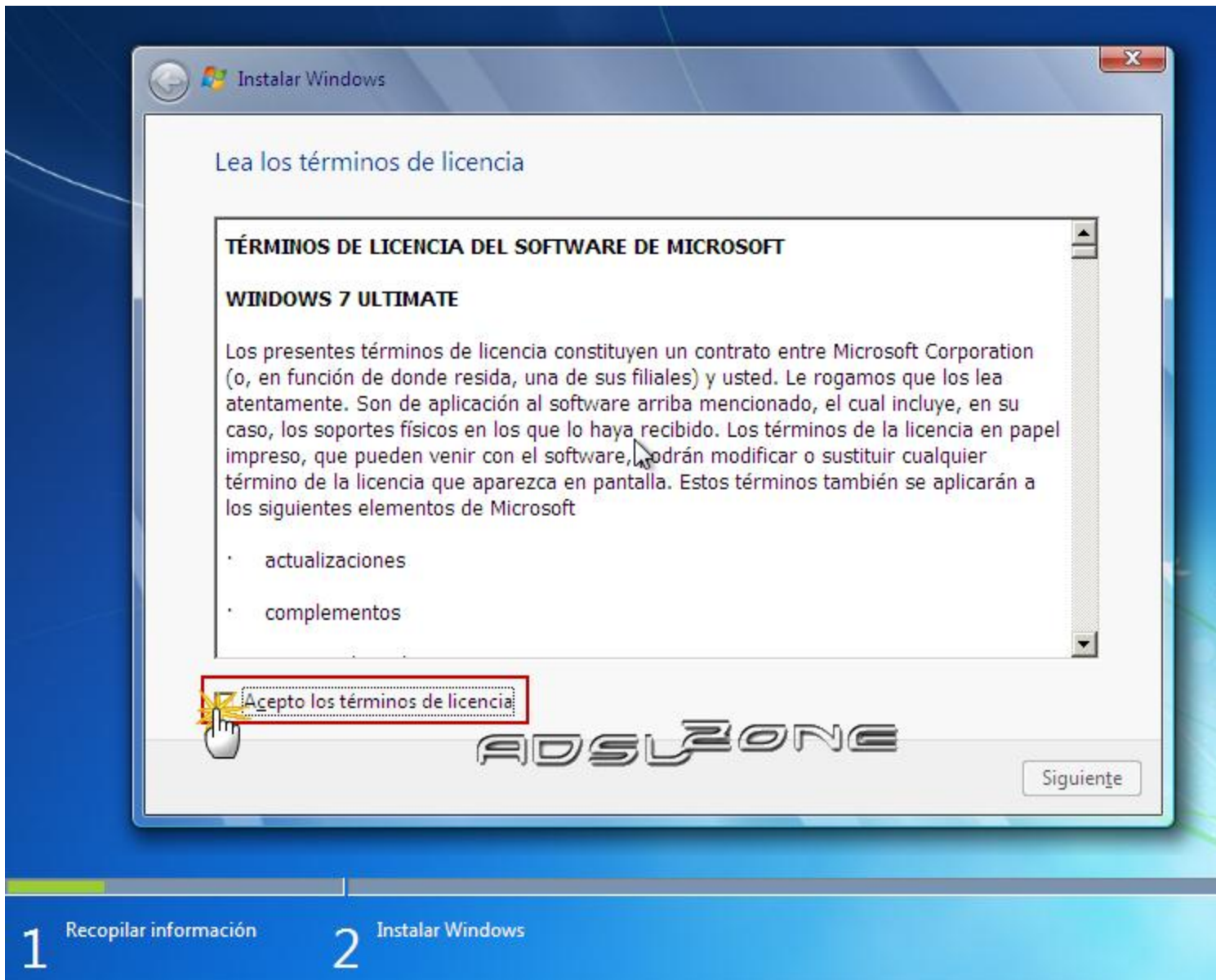
Pulsamos en el botón "Instalar ahora" , de forma que se iniciará el programa de instalación:



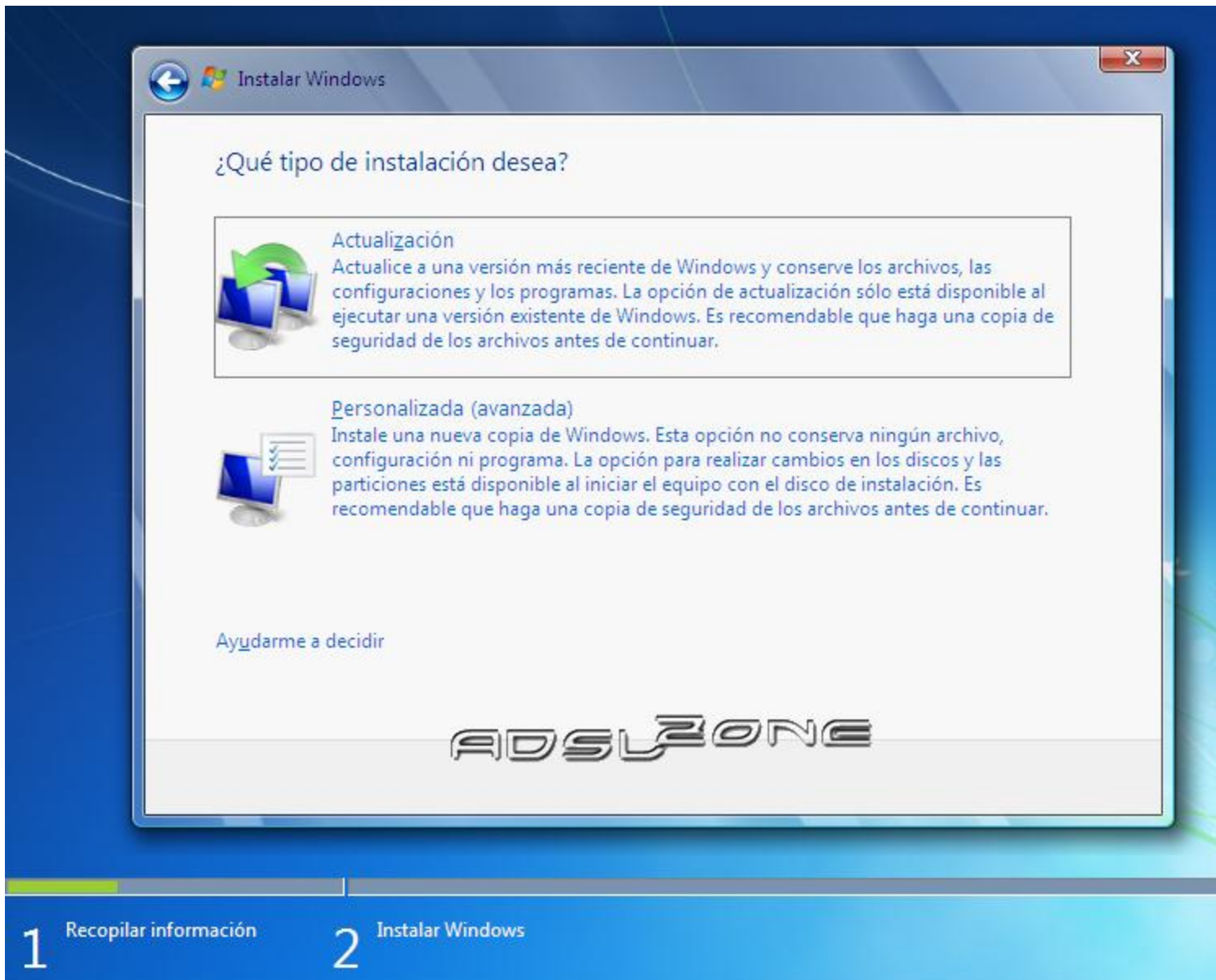
El programa de instalación se está iniciando...

ADSL2ONE

En la siguiente ventana, aceptamos los términos de licencia y pulsamos en “Siguiente” :



Ahora tendremos que elegir si queremos actualizar a Windows 7 desde una versión anterior de Windows ya instalada previamente, o si queremos realizar una instalación nueva . Recomendamos instalar desde cero en una partición vacía (sin datos existentes), eligiendo la opción “Personalizada” :

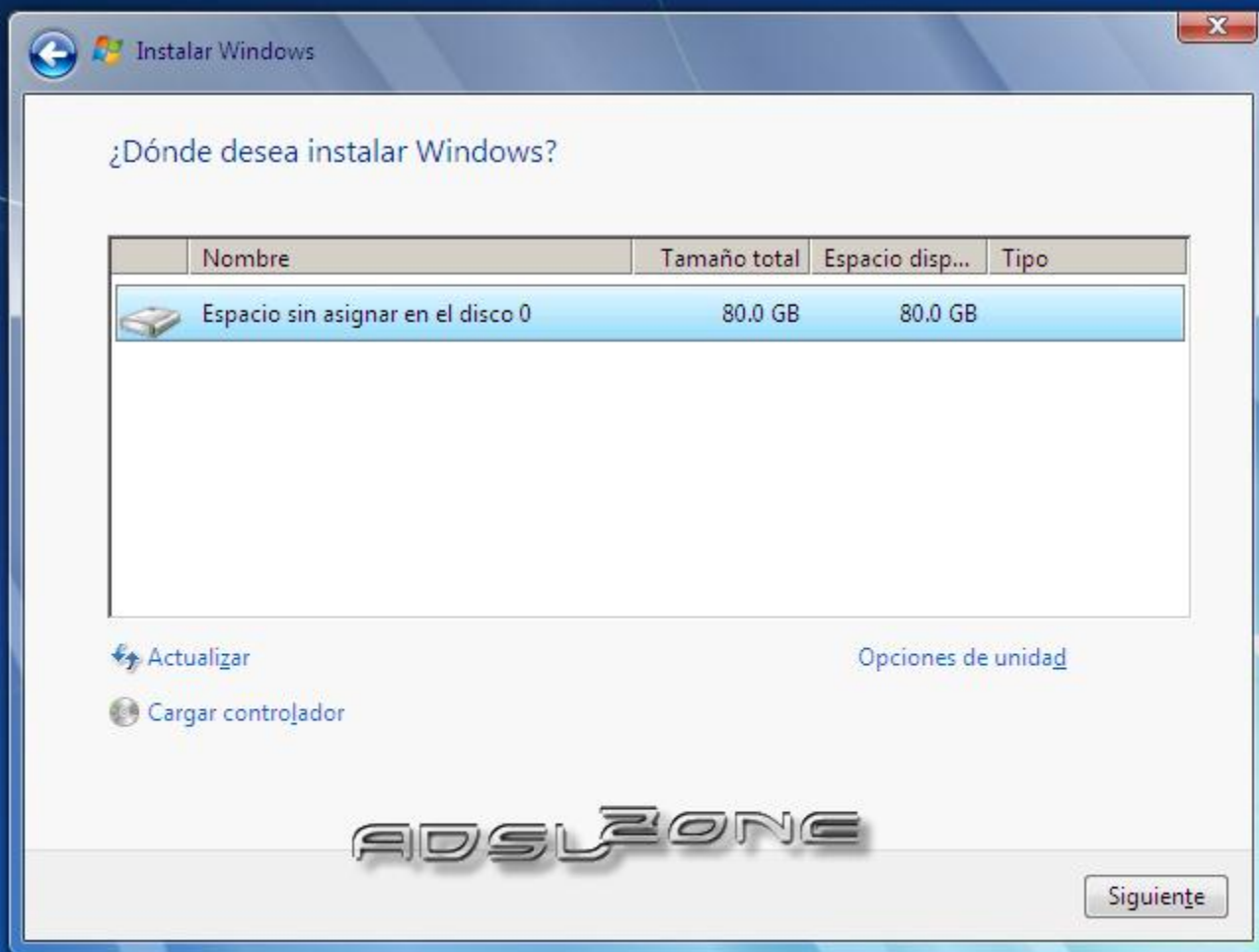


## 2. Particionamiento del disco duro

Se nos preguntará en qué disco duro o partición queremos instalar Windows 7 . Aquí tenemos varias opciones:

- Si tenemos ya creada previamente una partición o si tenemos un espacio libre sin particionar y no queremos hacer particiones (se pueden crear particiones posteriormente), entonces

seleccionamos el disco o partición donde se instalará Windows 7 , pulsamos en “Siguiente” y pasaremos directamente al apartado 3. Instalación de Windows 7 :



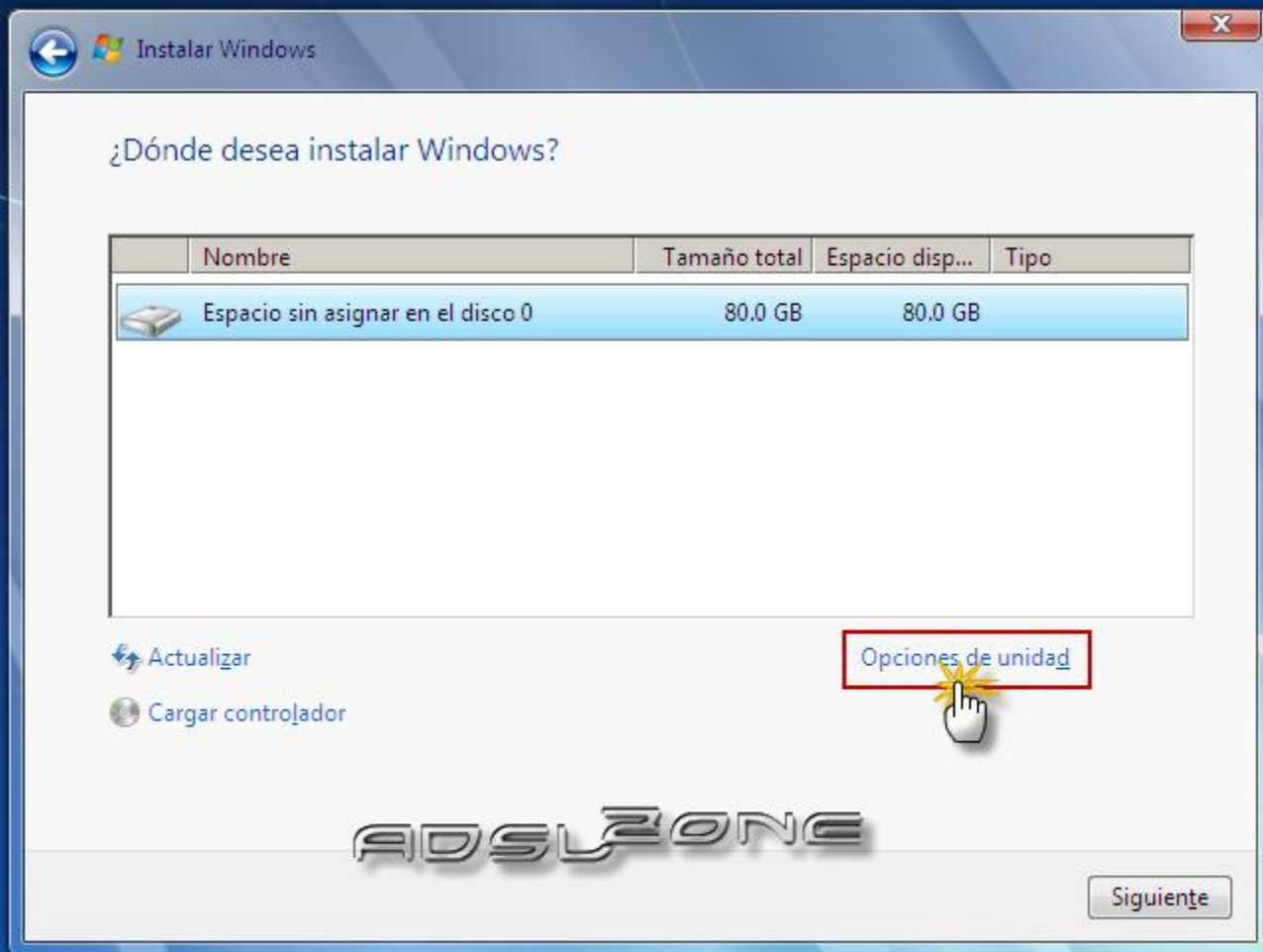
1

Recopilar información

2

Instalar Windows

- En caso contrario, es decir, si queremos particionar el disco en este momento, entonces pulsaremos sobre "Opciones de unidad" :



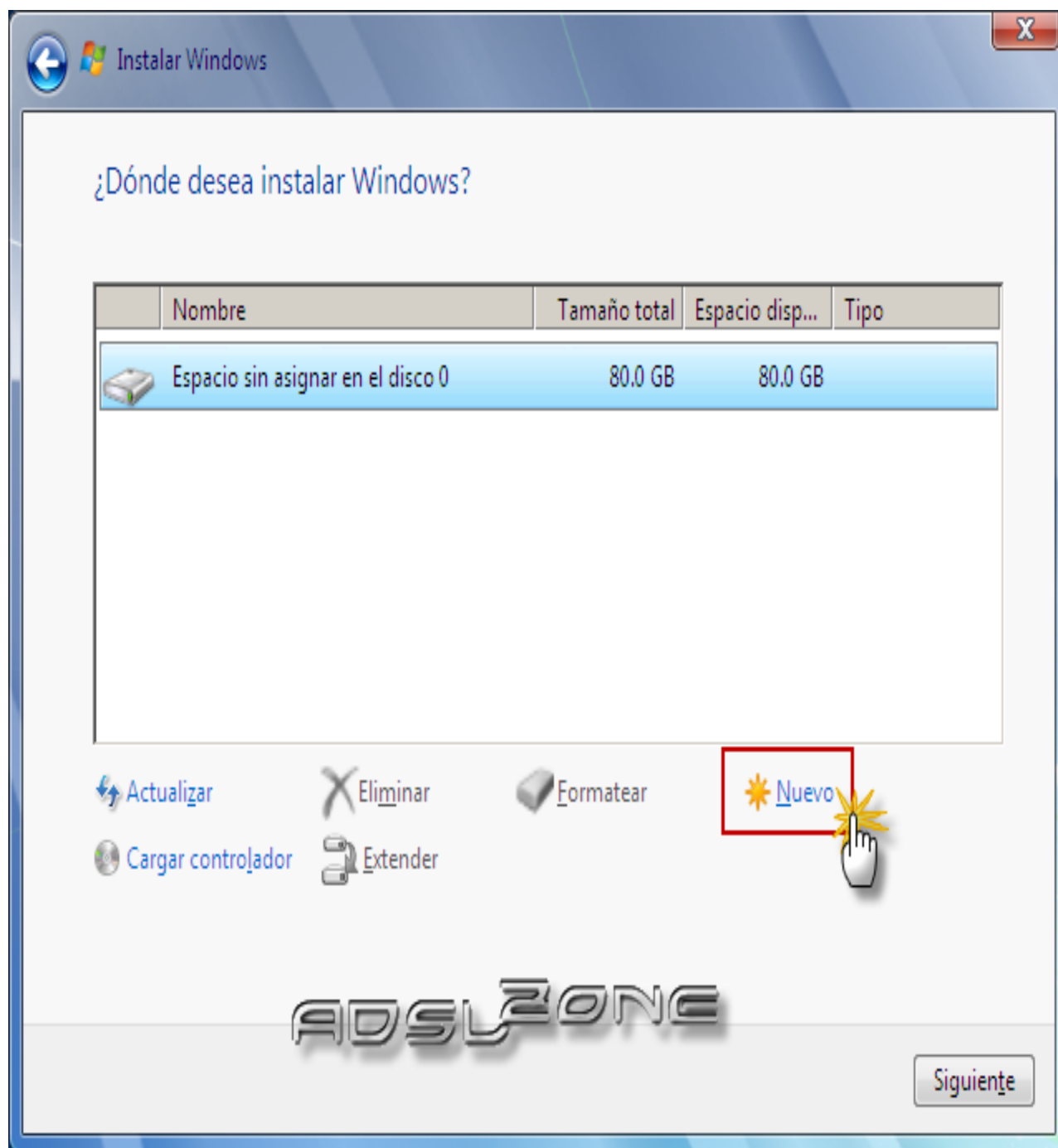
1

Recopilar información

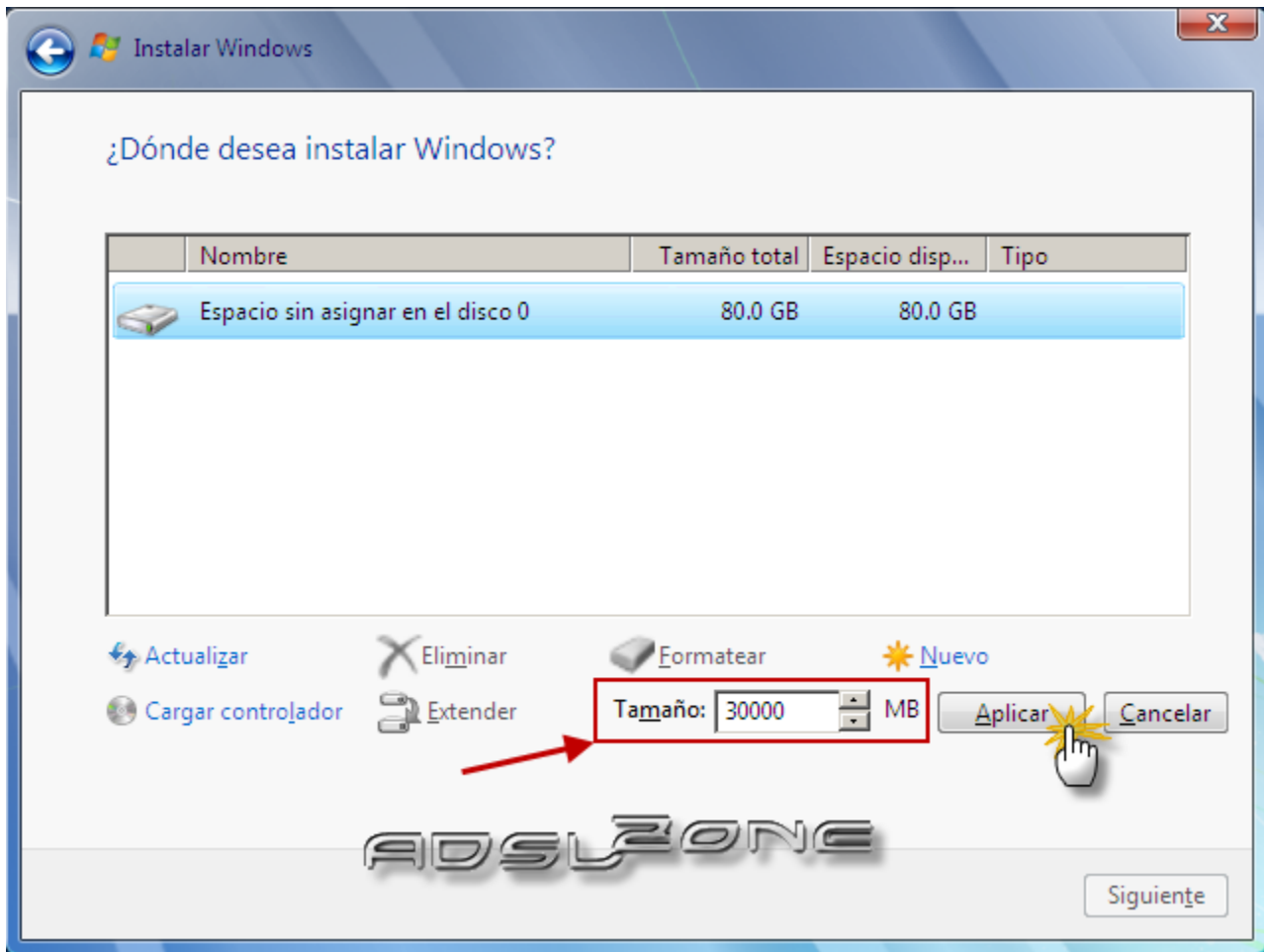
2

Instalar Windows

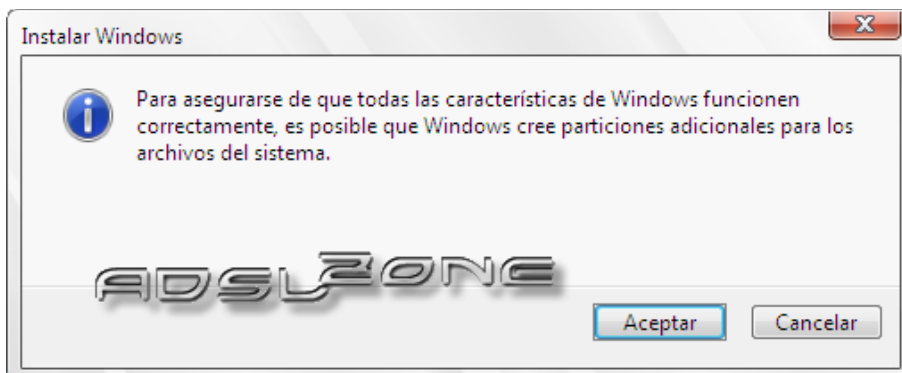
Pulsamos sobre "Nuevo" para crear una partición nueva en el espacio sin particionar:



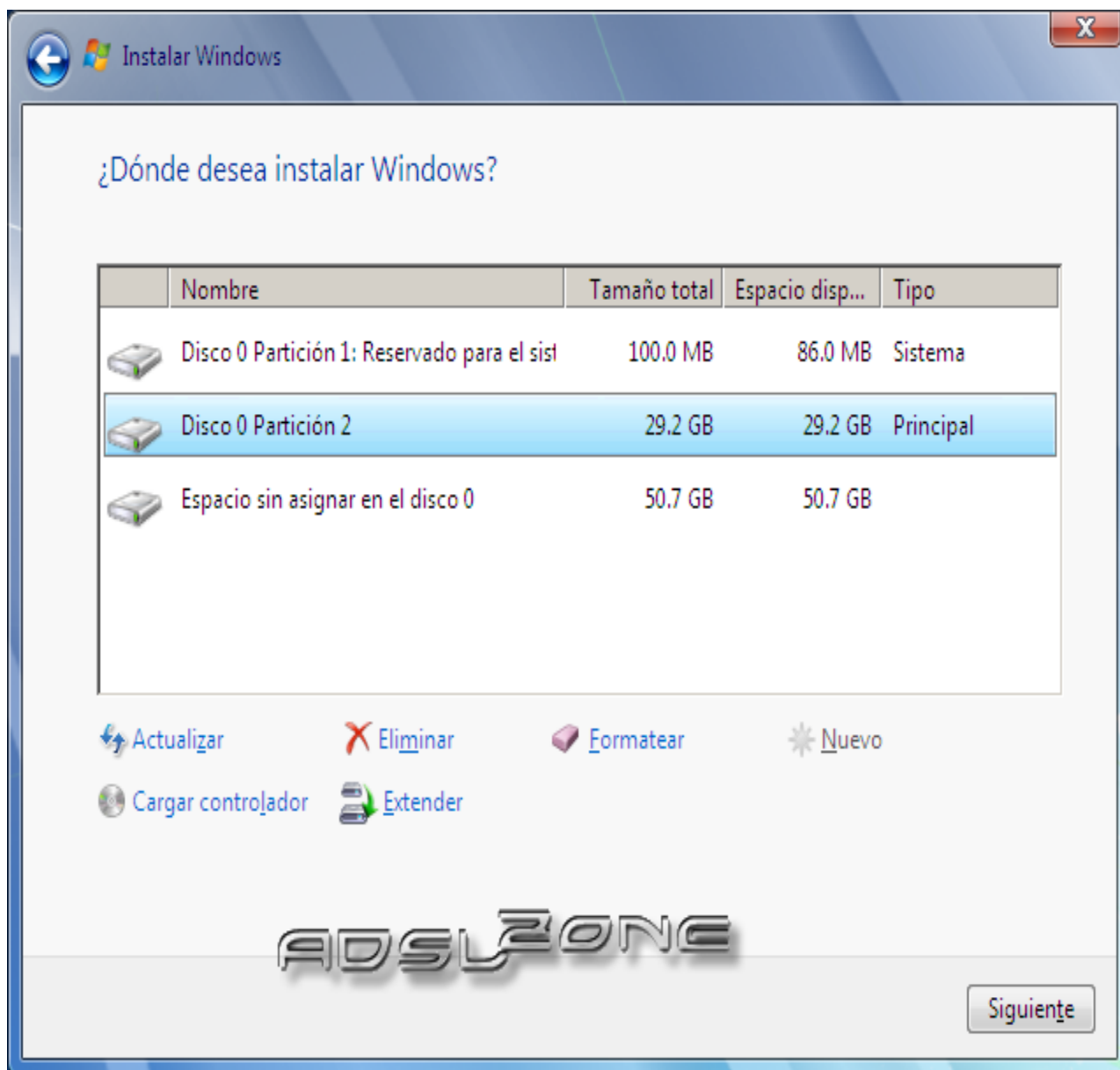
Elegimos el tamaño de la nueva partición (en nuestro caso, creamos una partición de 30000 MB) y pulsamos en “Aplicar” :



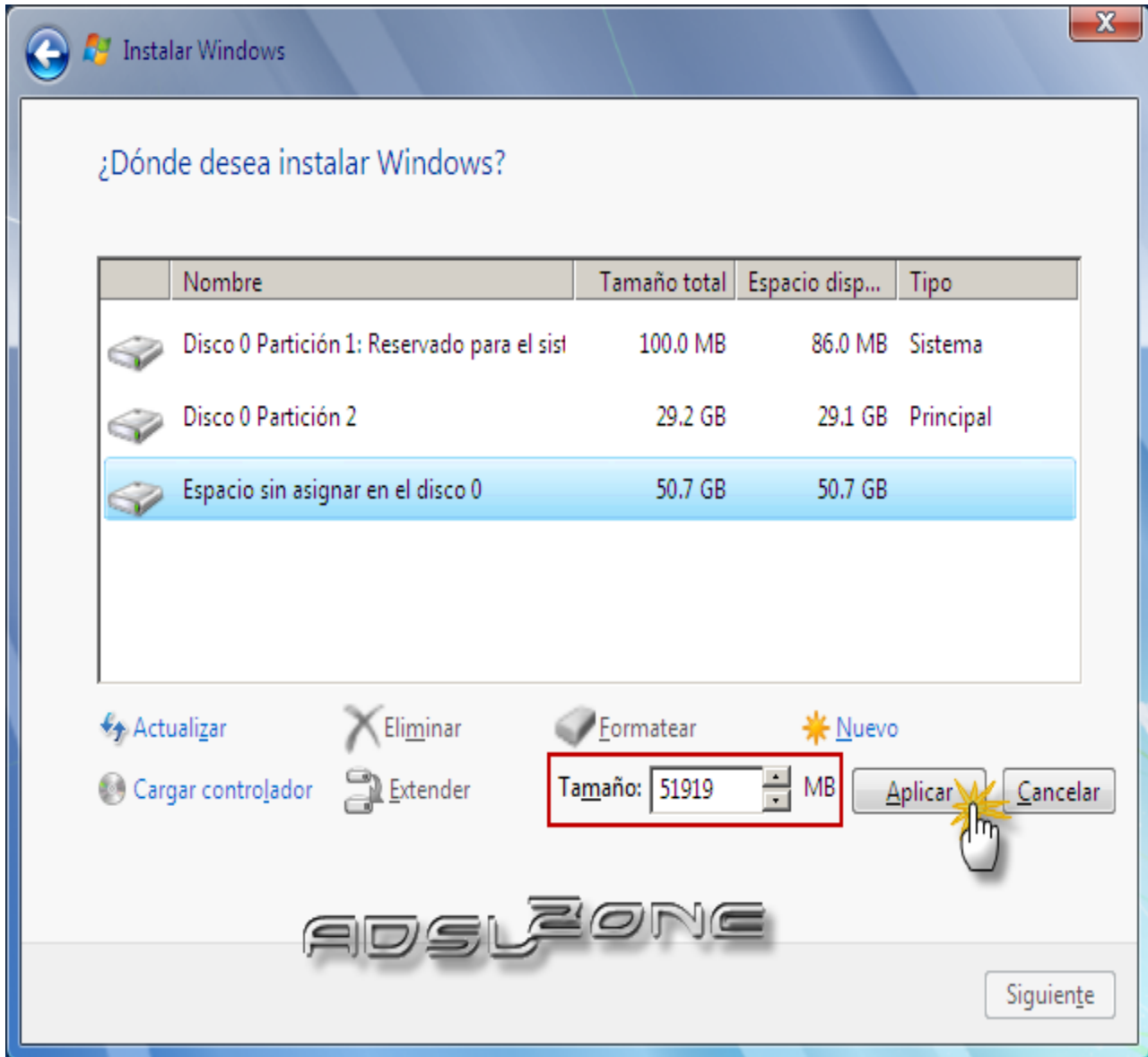
Nos aparecerá la siguiente ventana, en la cual pulsaremos en “Aceptar” :



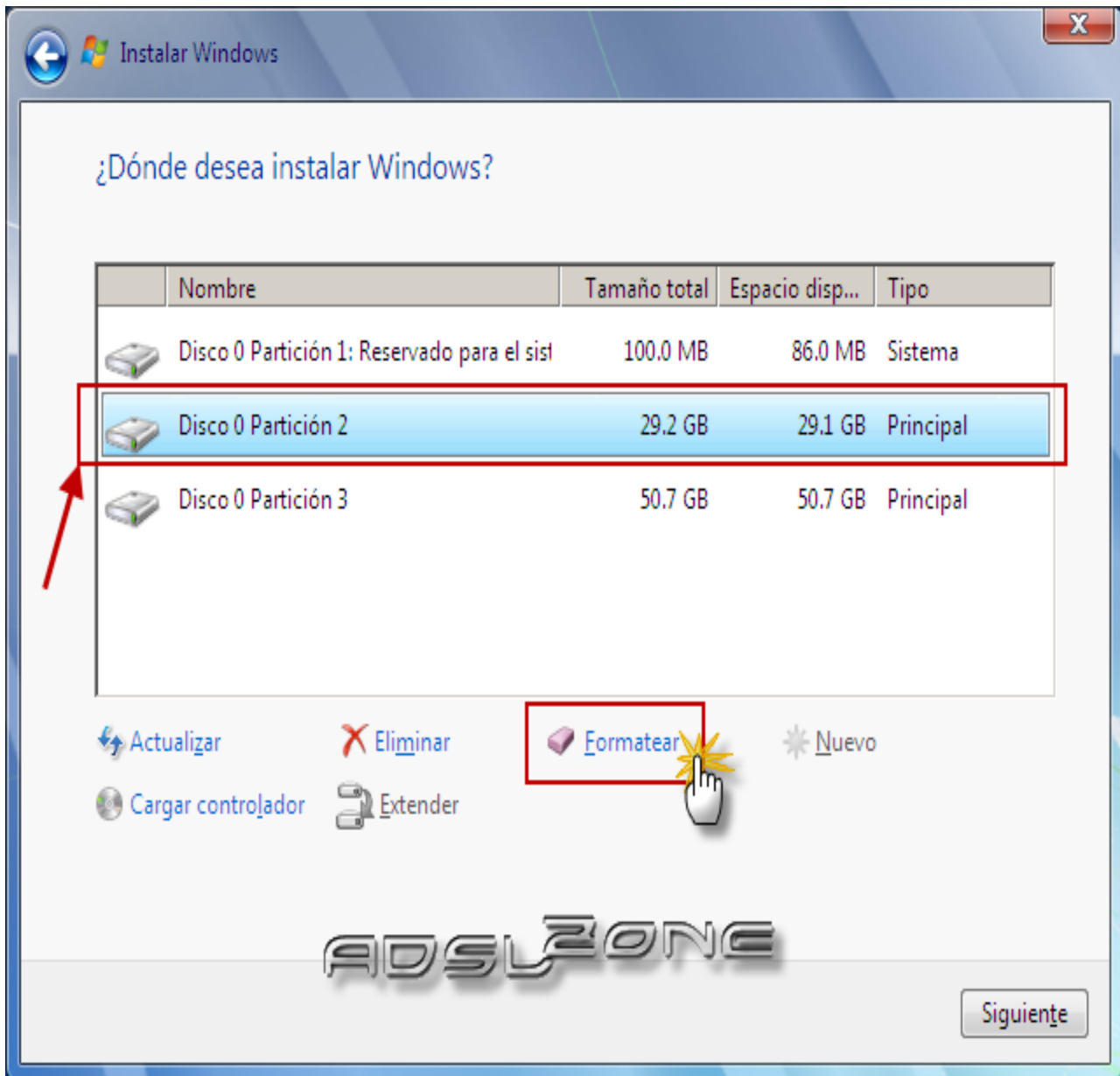
Se habrá creado una partición del tamaño que hemos seleccionado, además de una partición reservada para Windows, de tamaño 100 MB:



Para crear una nueva partición sobre el espacio restante sin particionar, seleccionamos en la parte de arriba dicho espacio sin particionar, pulsamos en “Nuevo” e indicamos el tamaño de la nueva partición:

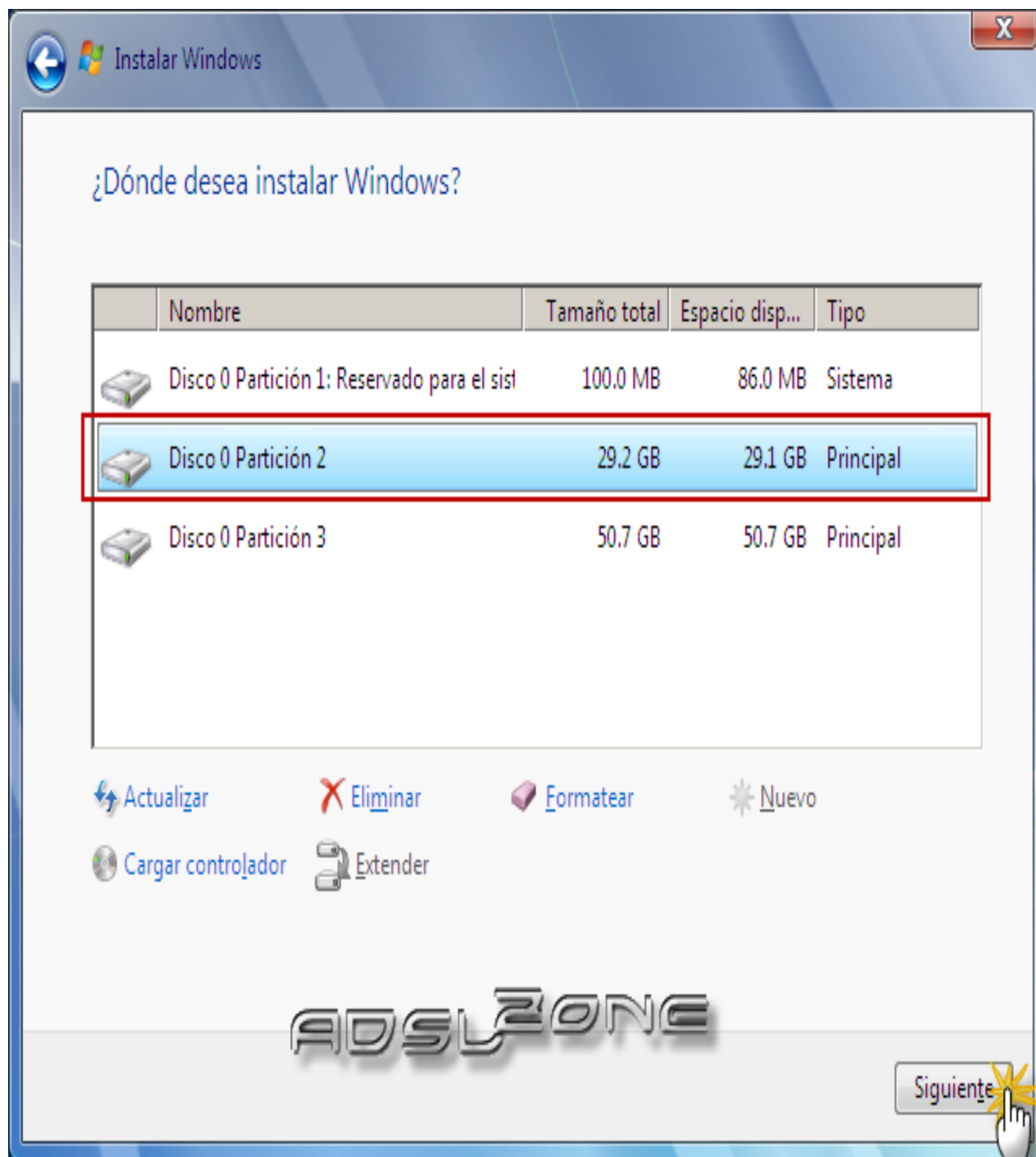


Ahora, una vez creadas las particiones, no nos queda más que formatearlas. Para ello, seleccionamos una partición y pulsamos sobre “Formatear” :



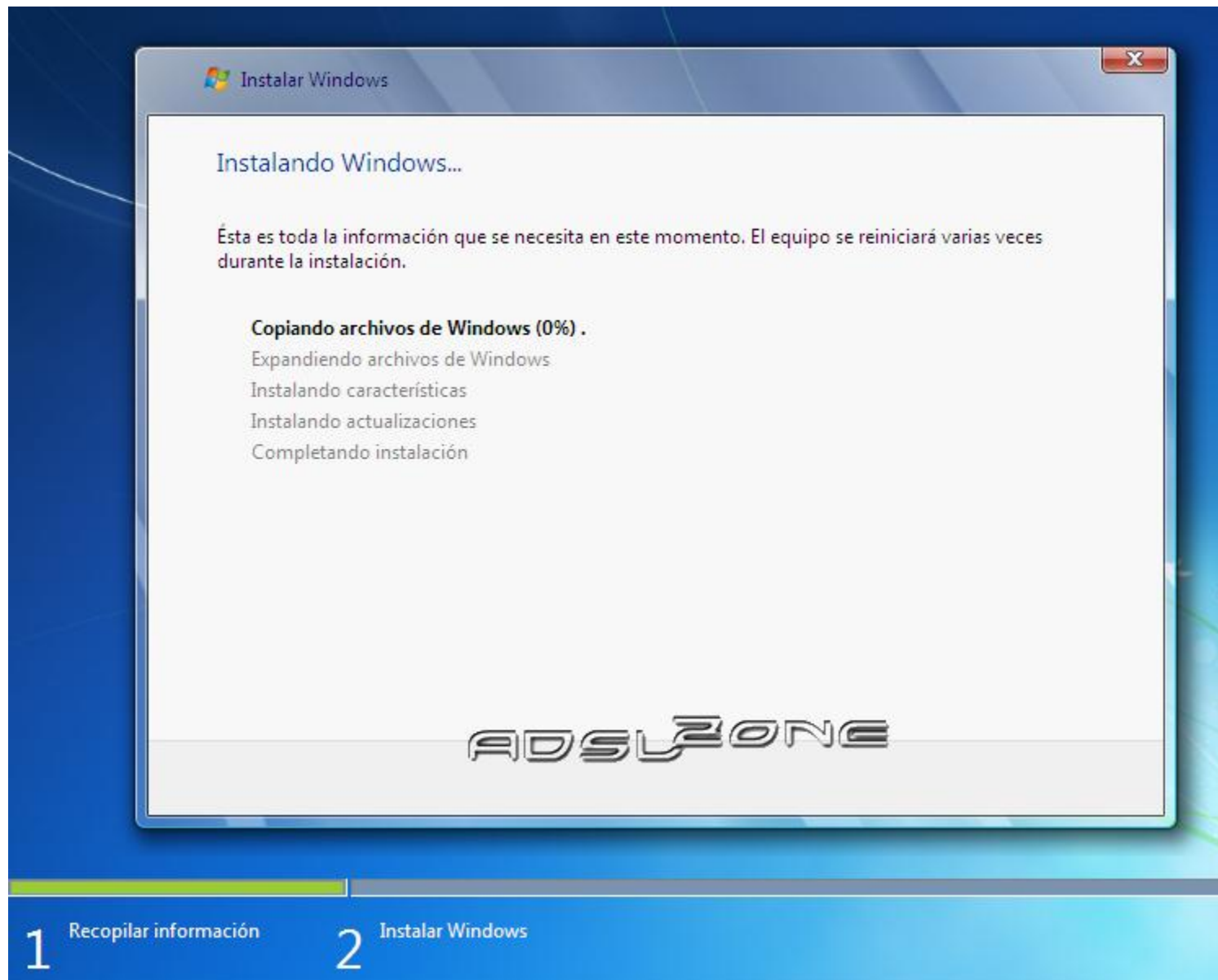
Para formatear la otra partición que hemos creado, seguimos el mismo proceso.

Una vez formateadas las particiones, seleccionamos aquella partición donde queremos instalar Windows 7 y pulsamos sobre “Siguiente” :

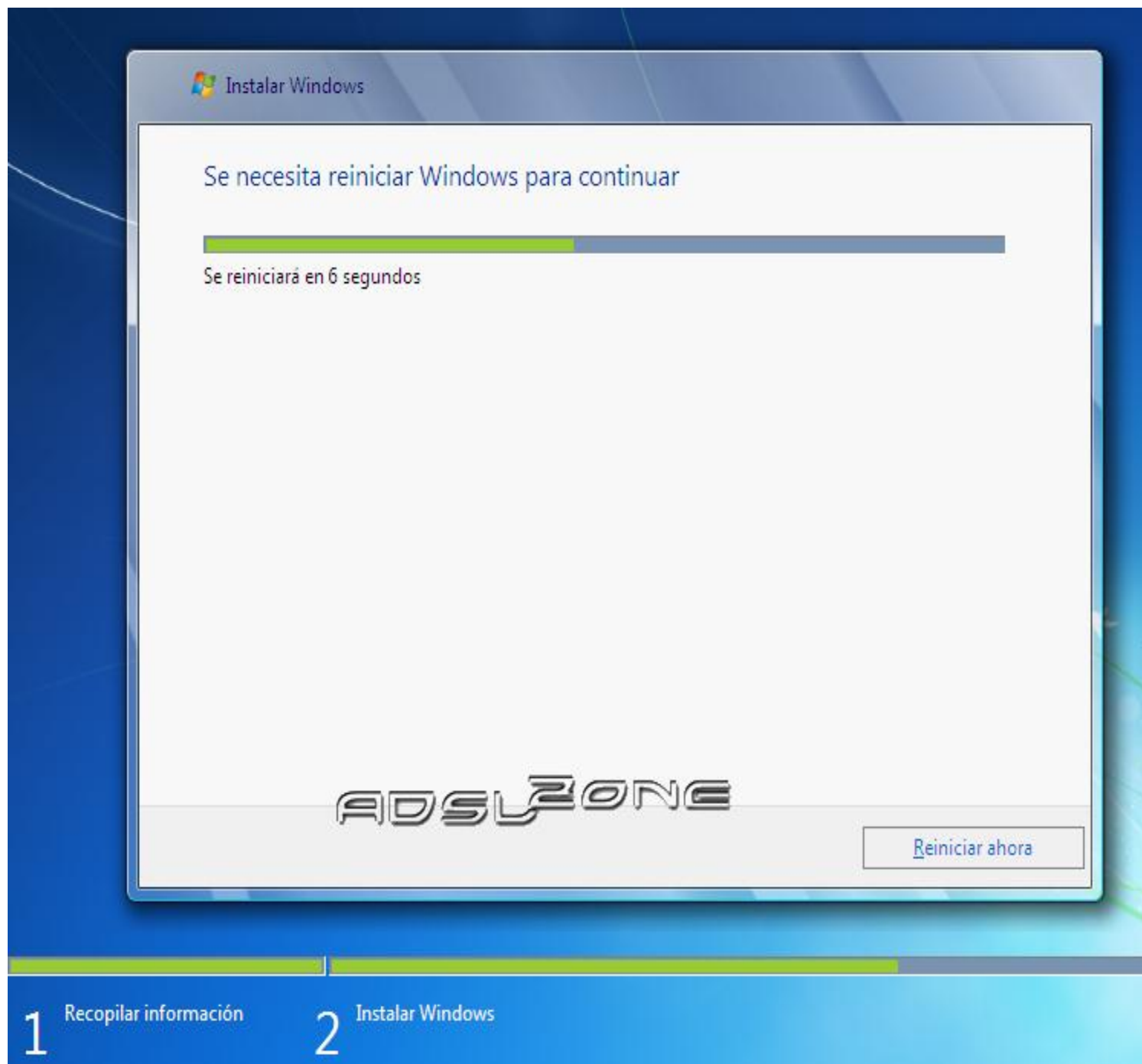


### 3. Instalación de Windows 7

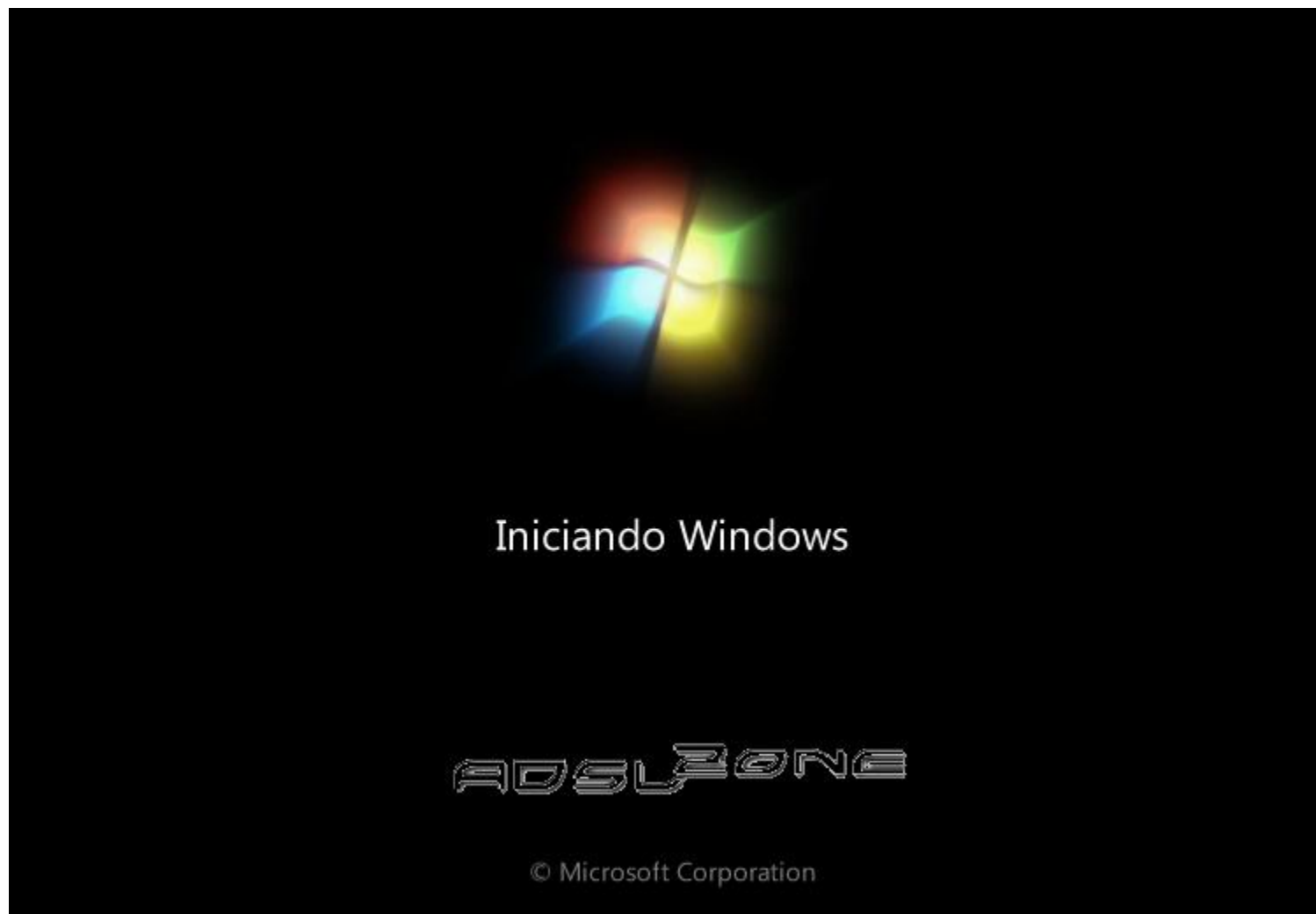
De esta manera, el proceso de instalación de Windows 7 comienza:

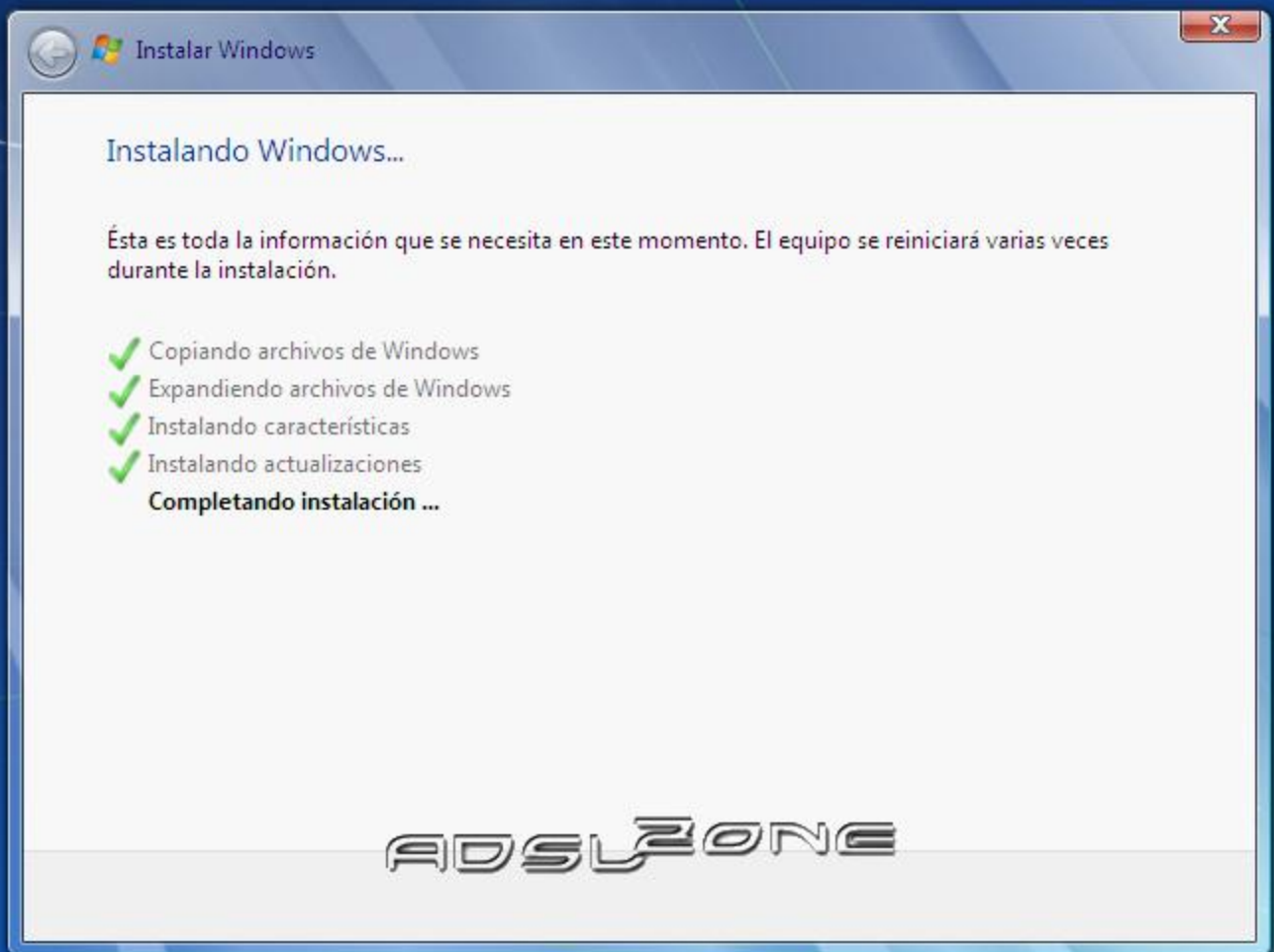


Durante dicho proceso, se reiniciará el sistema:



Se iniciará de nuevo para proseguir con los pasos de la instalación. Debemos ser pacientes, pues tardará un poco en instalar el sistema operativo:





ADSLZONE

El programa de instalación continuará después de reiniciar el equipo



Iniciando Windows

ADSLZONE

© Microsoft Corporation

El programa de instalación está comprobando el rendimiento de vídeo



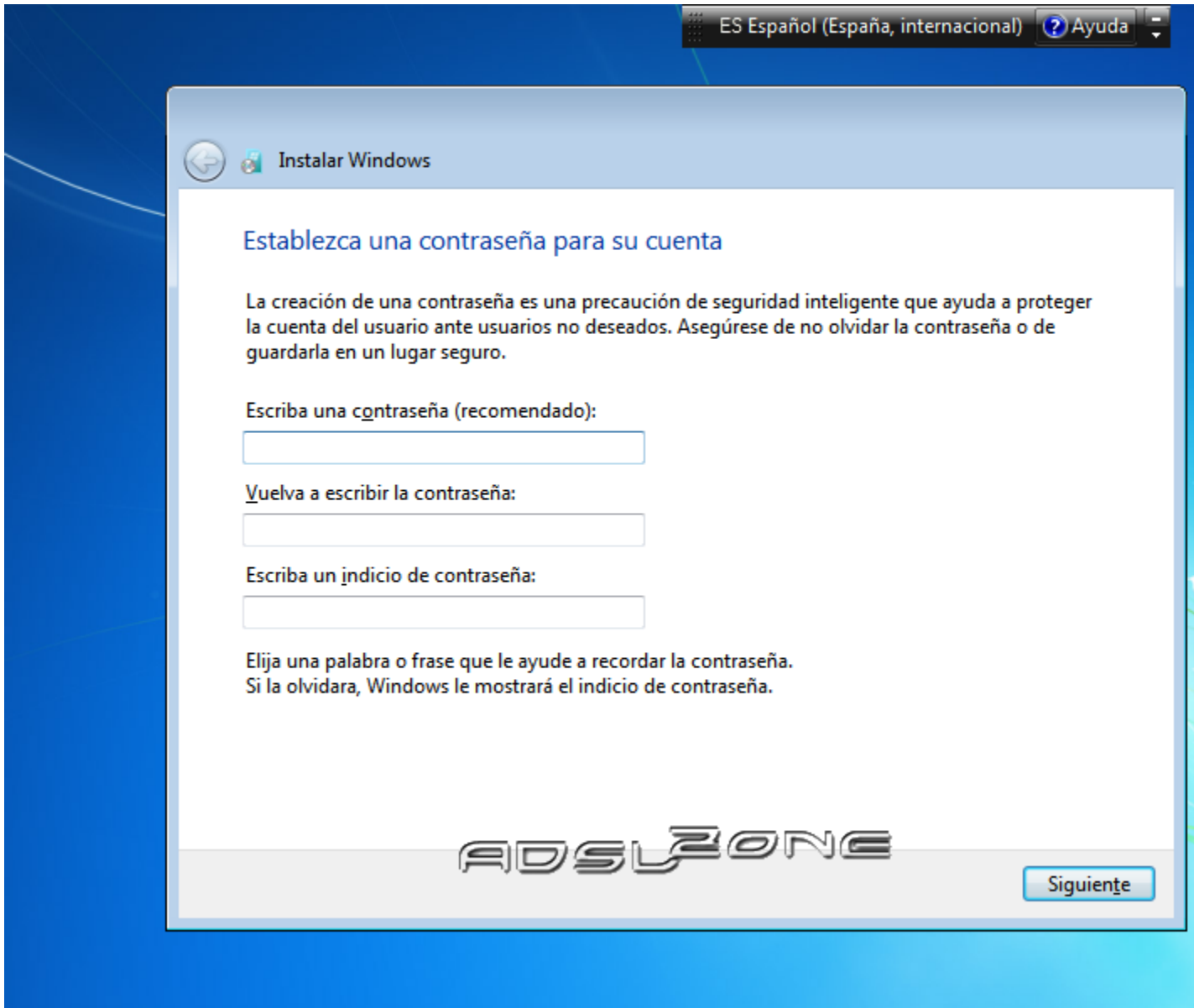
ADSLZONE

En este momento, se nos pedirá un nombre de usuario y de equipo . Los escribimos y pulsamos en “Siguiente” :



Una vez escogido el nombre de usuario con el que nos conectaremos al sistema operativo, nos aparecerá una ventana para elegir la contraseña de nuestro usuario , así como una frase

o indicio de la contraseña para que Windows nos la muestre en caso de que se no olvidara. Rellenamos dichos datos y pulsamos en “Siguiente” :



Llegados a este punto, se nos pedirá la clave de producto de Windows . Si la tenemos, la escribimos y pulsamos en “Siguiente” . En caso de no tenerla, desmarcaremos la casilla “Activar Windows automáticamente cuando esté conectado” y pulsaremos en “Siguiente” , aunque deberemos introducirla en un periodo de 30 días si queremos seguir usando Windows 7 . No obstante, es importante indicar que este “periodo de gracia” se puede ampliar 90 días más, hasta los 120 días sin activación :

← Instalar Windows

### Escriba la clave de producto de Windows

La clave de producto de Windows se encuentra en una etiqueta incluida en el paquete proporcionado con la copia de Windows. La etiqueta también puede estar en la caja del equipo. La activación asocia la clave de producto con el equipo.

La clave de producto tiene este formato:

CLAVE DE PRODUCTO: XXXXX-XXXXX-XXXXX-XXXXX-XXXXX

(los guiones se agregarán automáticamente)

Activar Windows automáticamente cuando esté conectado

[¿Qué significa la activación?](#)

[Lea nuestra declaración de privacidad](#)

ADSLZONE

Siguiente

El programa de instalación nos pedirá que escojamos si queremos instalar solamente las actualizaciones de seguridad y las que Microsoft considere como importantes, o si queremos usar la configuración recomendada por Microsoft. Es importante saber que esta configuración se puede cambiar posteriormente una vez instalado Windows 7 , por lo que no es crítica la elección que hagamos en este momento. Recomendamos escoger la opción “Instalar sólo las actualizaciones importantes” :



## Instalar Windows

## Ayude a proteger el equipo y a mejorar Windows automáticamente

**Usar la configuración recomendada**

Instale actualizaciones importantes y recomendadas, ayude a mejorar la seguridad al explorar Internet, busque soluciones a problemas en línea y ayude a Microsoft a mejorar Windows.

**Instalar sólo las actualizaciones importantes**

Instale sólo actualizaciones de seguridad y otras actualizaciones importantes de Windows.

**Preguntarme más tarde**

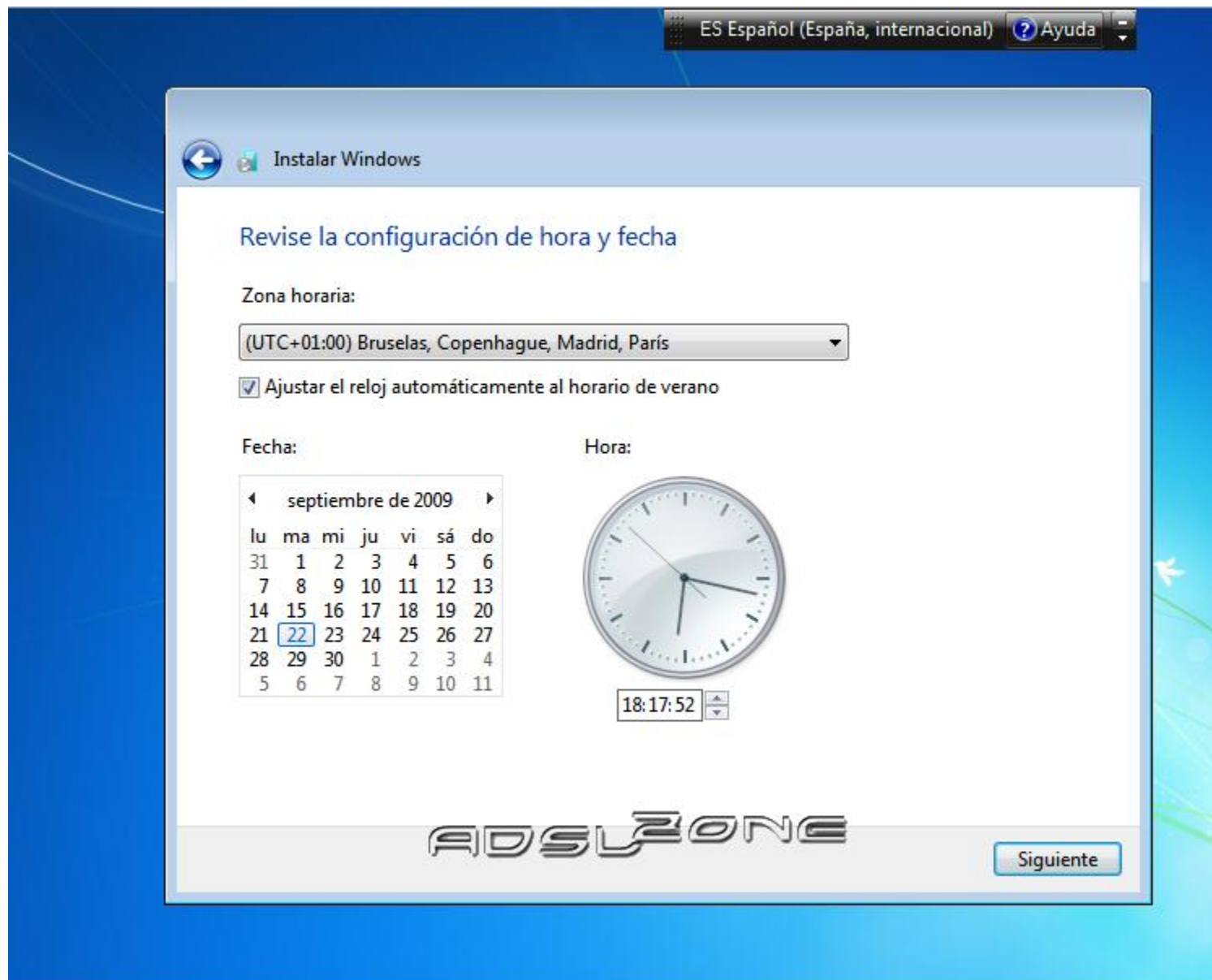
Si no decide ahora, el equipo podría exponerse a amenazas de seguridad.

[Más información acerca de cada opción](#)

Cierto tipo de información se envía a Microsoft si se usa la configuración recomendada o si se instala alguna actualización. La información enviada no se usará para identificar al usuario ni para ponerse en contacto con él. Para desactivar esta configuración más adelante, busque 'Desactivar configuración recomendada' en Ayuda y soporte técnico. [Lea la declaración de privacidad.](#)

**ADSLZONE**

Escogeremos la fecha y hora del sistema , así como la zona horaria en la que nos encontremos, y pulsamos en“Siguiente” :



En este punto, tendremos que elegir la configuración de red que tendrá el sistema, dependiendo de dónde esté conectado. Elegimos la opción que más se ajuste a las características de nuestro sistema. En nuestro caso, elegimos“Red doméstica” :

← Instalar Windows

### Seleccione la ubicación actual del equipo

Este equipo está conectado a una red. Windows aplicará automáticamente la configuración de red correcta para la ubicación de la red.



#### Red doméstica

Si todos los equipos de esta red se encuentran en su casa y los reconoce, ésta es una red doméstica de confianza. No elija esta opción para lugares públicos como cafés o aeropuertos.



#### Red de trabajo

Si todos los equipos de la red están en su área de trabajo y los reconoce, significa que es una red de trabajo de confianza. No elija esta opción para lugares públicos como cafés o aeropuertos.



#### Red pública

Si no reconoce todos los equipos de la red (por ejemplo, está un café o un aeropuerto, o tiene banda ancha móvil), ésta es una red pública y no es de confianza.

Si no está seguro, elija la opción Red pública.

ADSLZONE



Instalar Windows

### Seleccione la ubicación actual del equipo

Este equipo está conectado a una red. Windows aplicará automáticamente la configuración de red correcta para la ubicación de la red.



#### Red doméstica

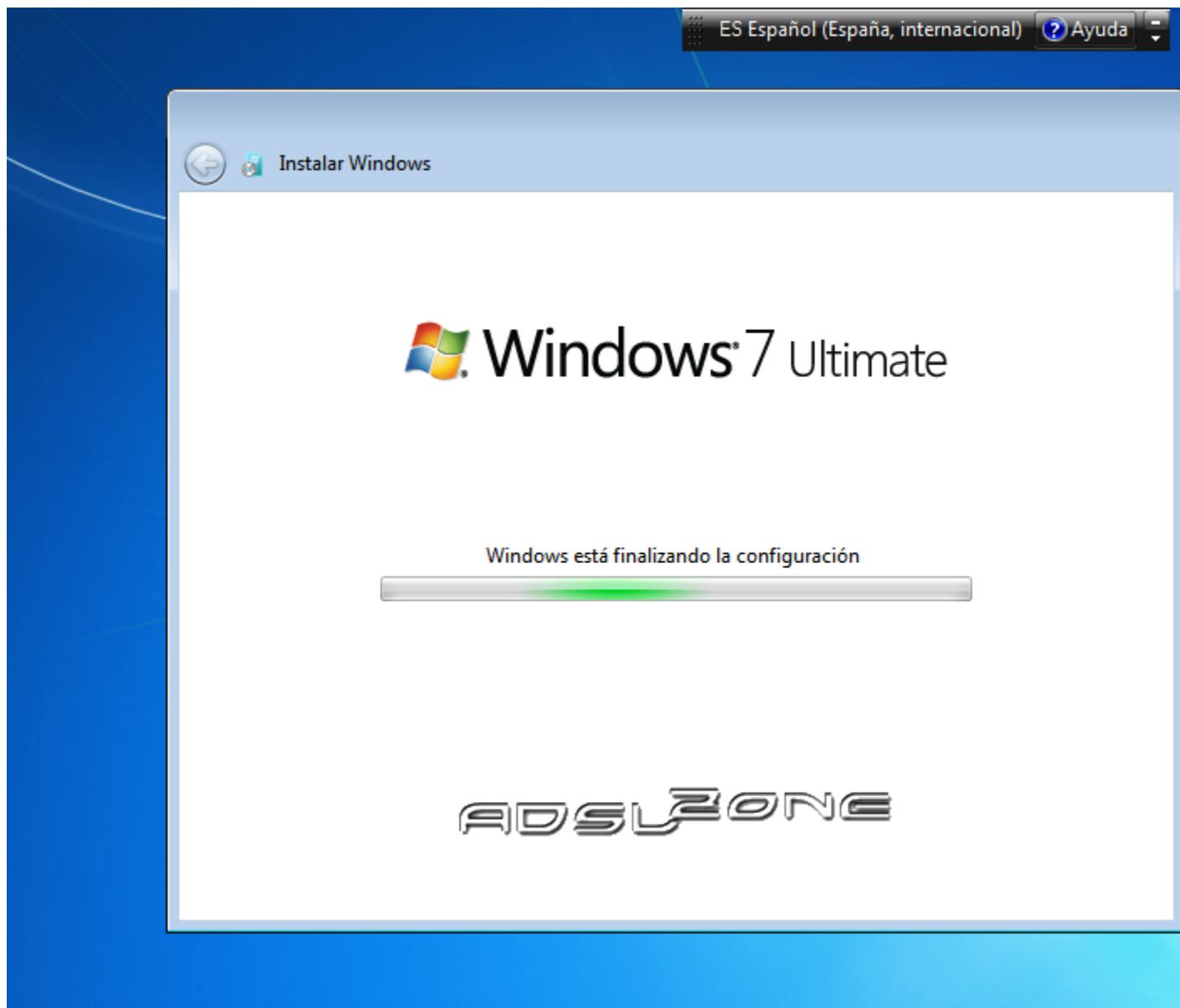
Si todos los equipos de esta red se encuentran en su casa y los reconoce, ésta es una red doméstica de confianza. No elija esta opción para lugares públicos como cafés o aeropuertos.

Conectándose a la red y aplicando la configuración...



ADSLZONE

Ya estamos en la recta final de la instalación, pues habiendo escogido toda la configuración que deseamos, el programa de instalación de Windows 7 la pondrá en práctica:



ES

 Iniciando...

ADSLZONE

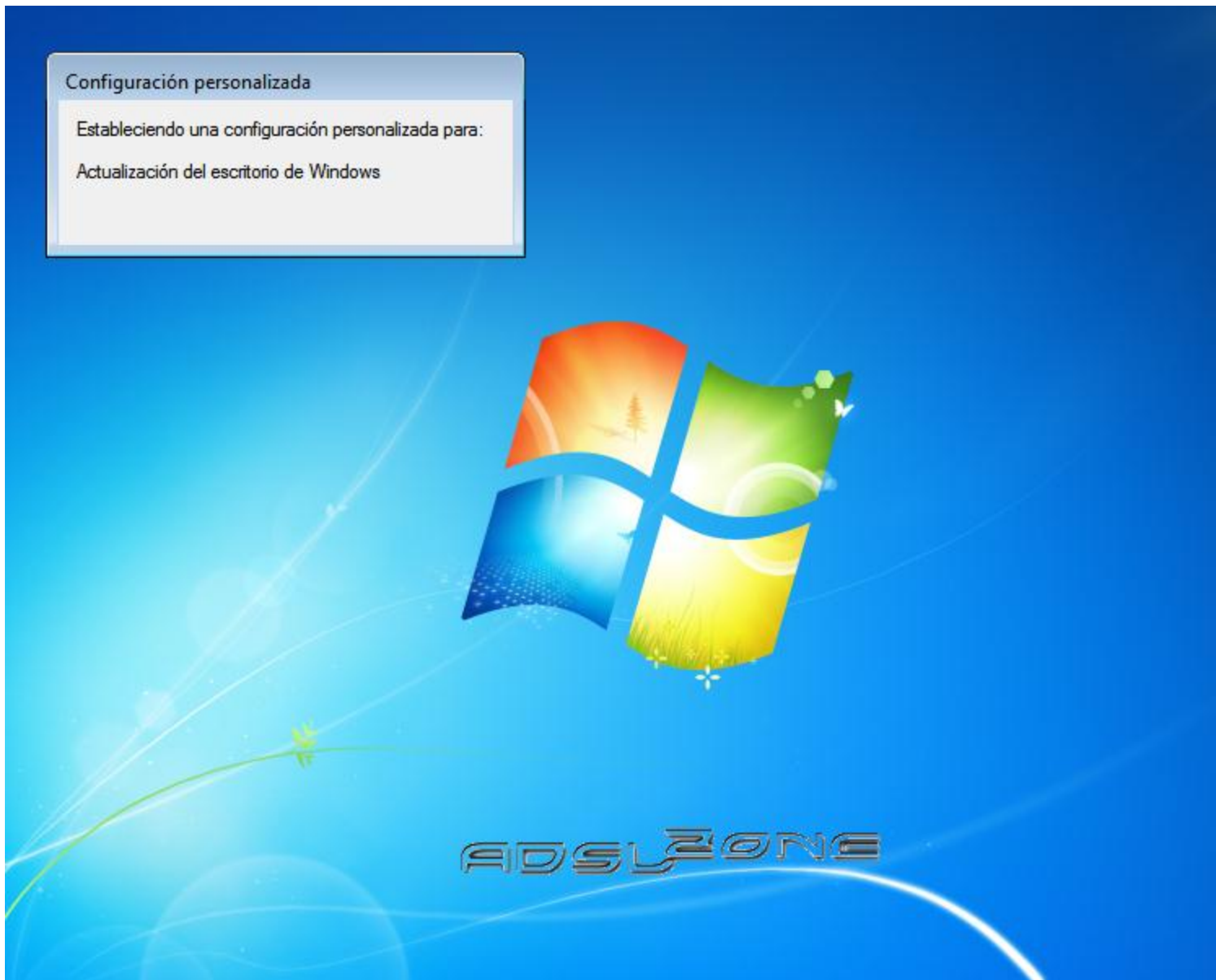
 Windows 7 Ultimate

ES

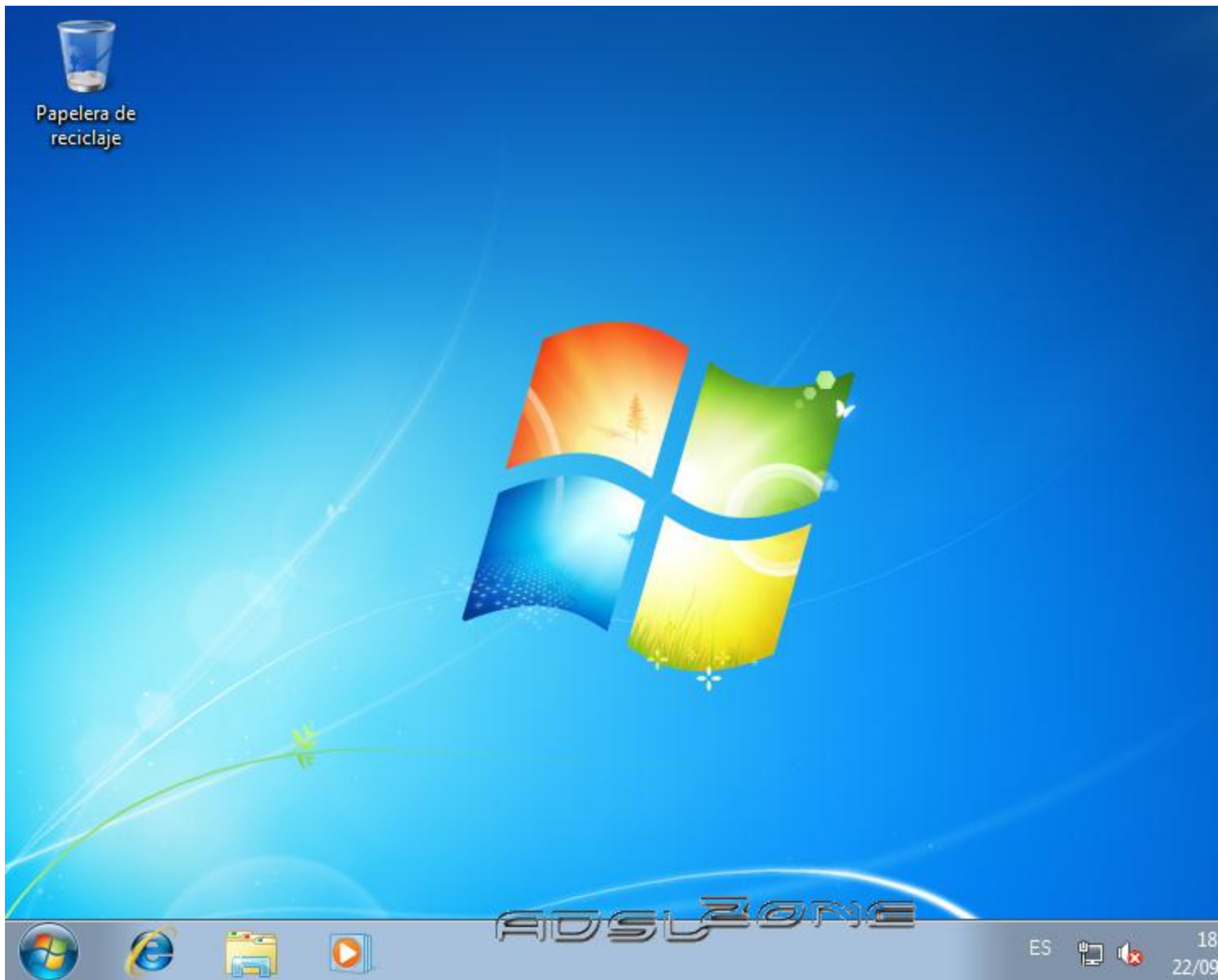
○ Preparando el escritorio...

ADSL2ONE

 Windows 7 Ultimate



En este momento, ya hemos terminado la instalación y podemos ver la esperada pantalla del escritorio de Windows 7:



Esperamos que este manual de instalación de Windows 7 os haya servido de ayuda. Si tenéis cualquier duda o problema relacionado con este sistema operativo, podéis exponerlo en el foro Windows 7 de ADSLZone .